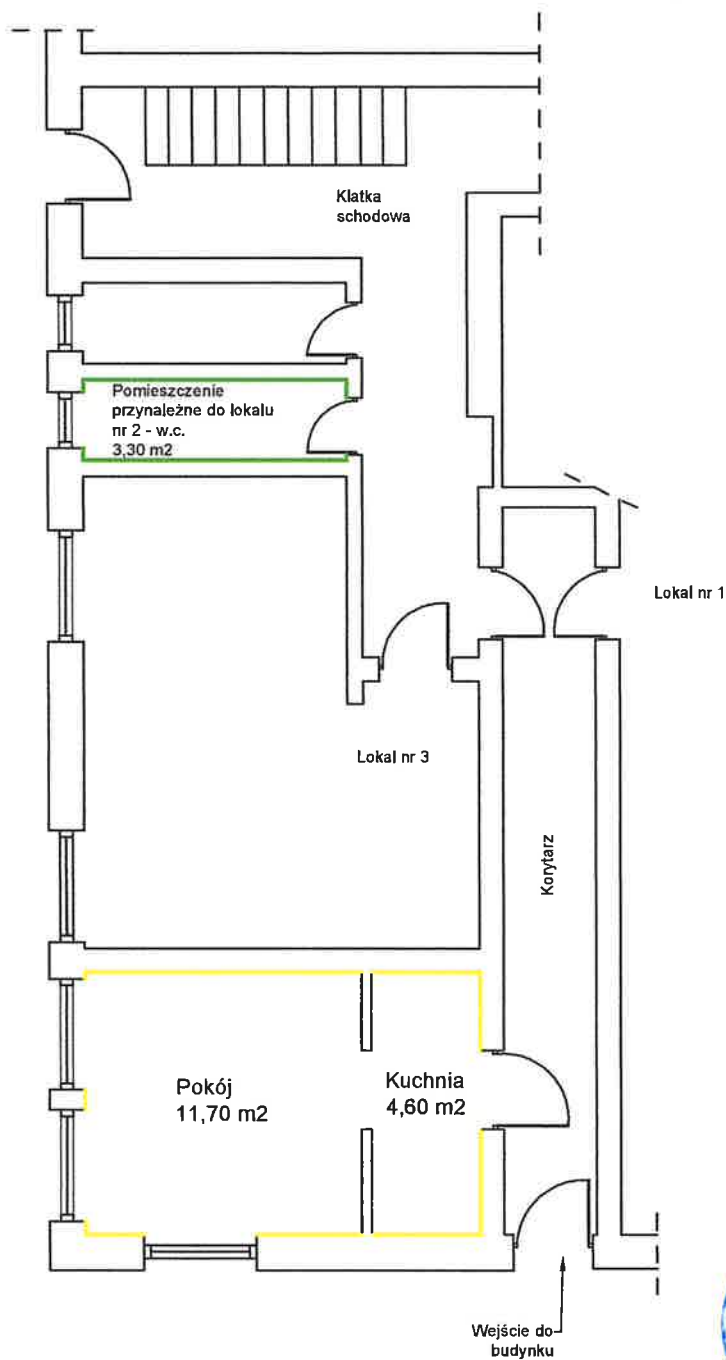


Polanica-Zdrój
ulica Bystrzycka 3

SZKIC LOKALU MIESZKALNEGO NR 2 ORAZ
POMIESZCZENIA PRZYNALEŻNEGO

Położenie: parter



Stan na dzień: 16-04-2025 r.

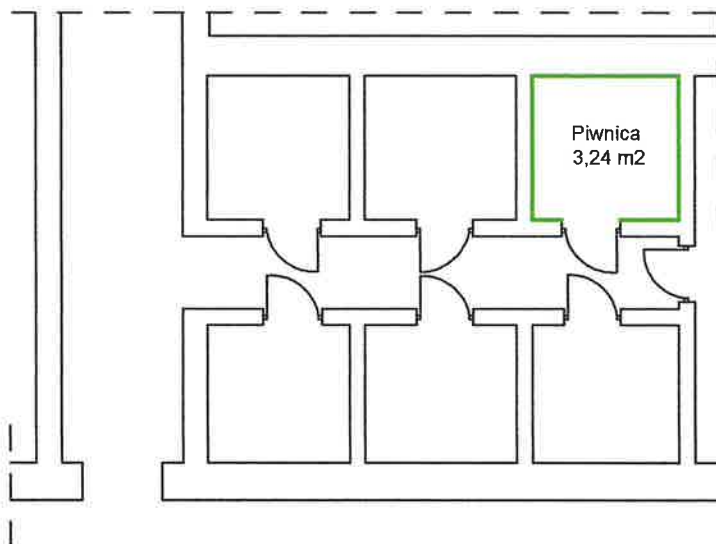
Lokal mieszkalny nr 2 jest samodzielnym lokalem mieszkalnym w rozumieniu art. 2 ust 2 Ustawy z dnia 24 czerwca 1994r. o własności lokali (tekst jednolity Dz. U. z 2021 poz. 1048 ze zmianami).



Polanica-Zdrój
ulica Bystrzycka 3

SZKIC POMIESZCZENIA PRZYNALEŻNEGO DO LOKALU
MIESZKALNEGO NR 2

Położenie: piwnica



Stan na dzień: 16-04-2025 r.

Lokal mieszkalny nr 2 jest samodzielnym lokalem mieszkalnym w rozumieniu art. 2 ust 2
Ustawy z dnia 24 czerwca 1994r. o własności lokali (tekst jednolity Dz. U. z 2021 poz. 1048 ze zmianami).